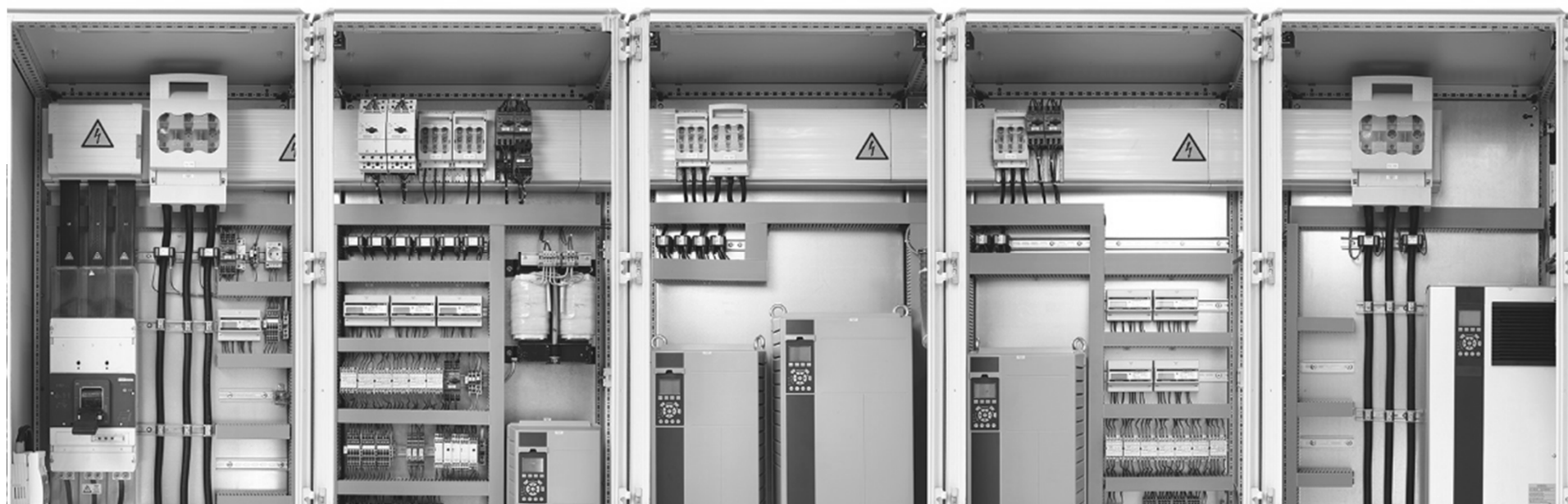




关于盈凡中国  
**HOFFMAN and SCHROFF**





## 秉承创新传统，开启行业新篇章

欢迎打开未来之门, 探索系统防护与互联的新世界  
在nVent, 我们相信安全的系统设备总是与世界的美好和谐相伴同行。  
我们通过开发创新的电气电子系统防护解决方案连接和保护客户设备。

### 电气电子系统防护解决方案

- 电气系统防护解决方案
- 电子系统防护解决方案

### 业务细分领域

#### 热管理

- 楼宇设施解决方案
- 工业加热解决方案

### 电气和紧固解决方案

- 电气解决方案
- 紧固解决方案

全球已有

**3000万套**

nVent 系统防护解决方案投入部署

全球安装的自调节加热  
电缆长度超过

**10亿英尺**

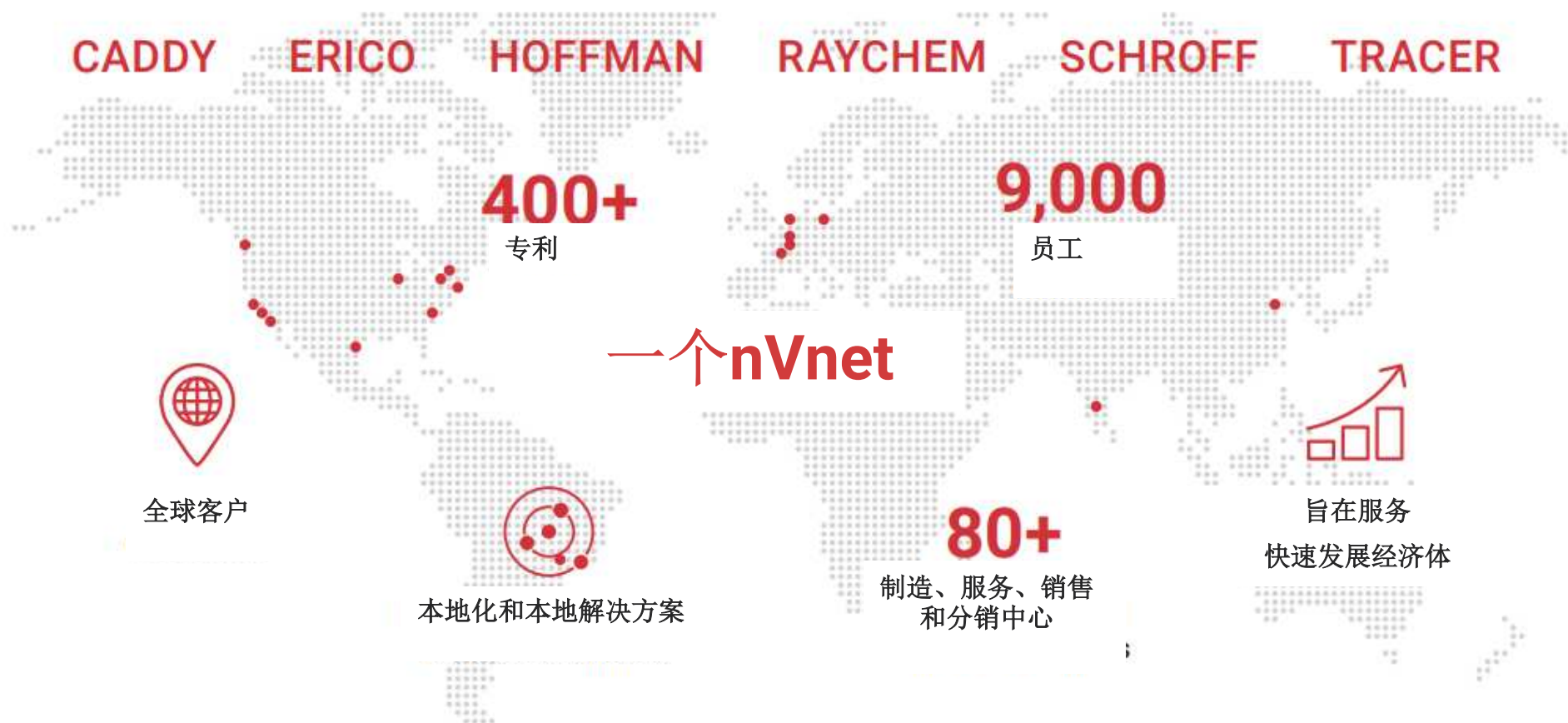
全球共安装了超过

**1亿个**

ERICO CADWELD放  
热焊接连接产品

# nVent概览

全球领先的电气产品系列和支持团队



## nVent中国概览



- 青岛市城阳区双元路空港工业园
- 2006年开业
- 占地面积33,000平方米
- 550名员工
- 年净销售额6000万美元



# 中国工厂生产能力 – nVent HOFFMAN and nVent SCHROFF

## 剪切/冲压/激光切割



- 切割产品外形和冲压特殊特征
- 冷轧钢 (CRS) / 铝合金 / 镀锌钢 / 不锈钢 (SS)
- 11台冲床
- 1台激光切割机

## 折弯



- 产品成型
- 弯角
- 卷边
- 偏置成形
- 11台折弯机

## 二次加工



- 附件装配 (PEM螺柱, 螺母等)
- 焊接
- 磨削
- 掩蔽
- 冲击
- 喷砂处理

机箱机柜, 冷却, EMCA和系统以及ES产品价值流

## 中国工厂生产能力 – nVent HOFFMAN and nVent SCHROFF

### 喷涂



- 预处理（除油，清洁，冲洗，烘干）
- 粉末涂料
- LxWxH:  
2500\*1100\*2400
- 固化
- 外包（电镀，湿法喷涂，铬酸盐处理）

### DYS



- 在标准产品上加工孔
- Steinhauer机床：  
1台

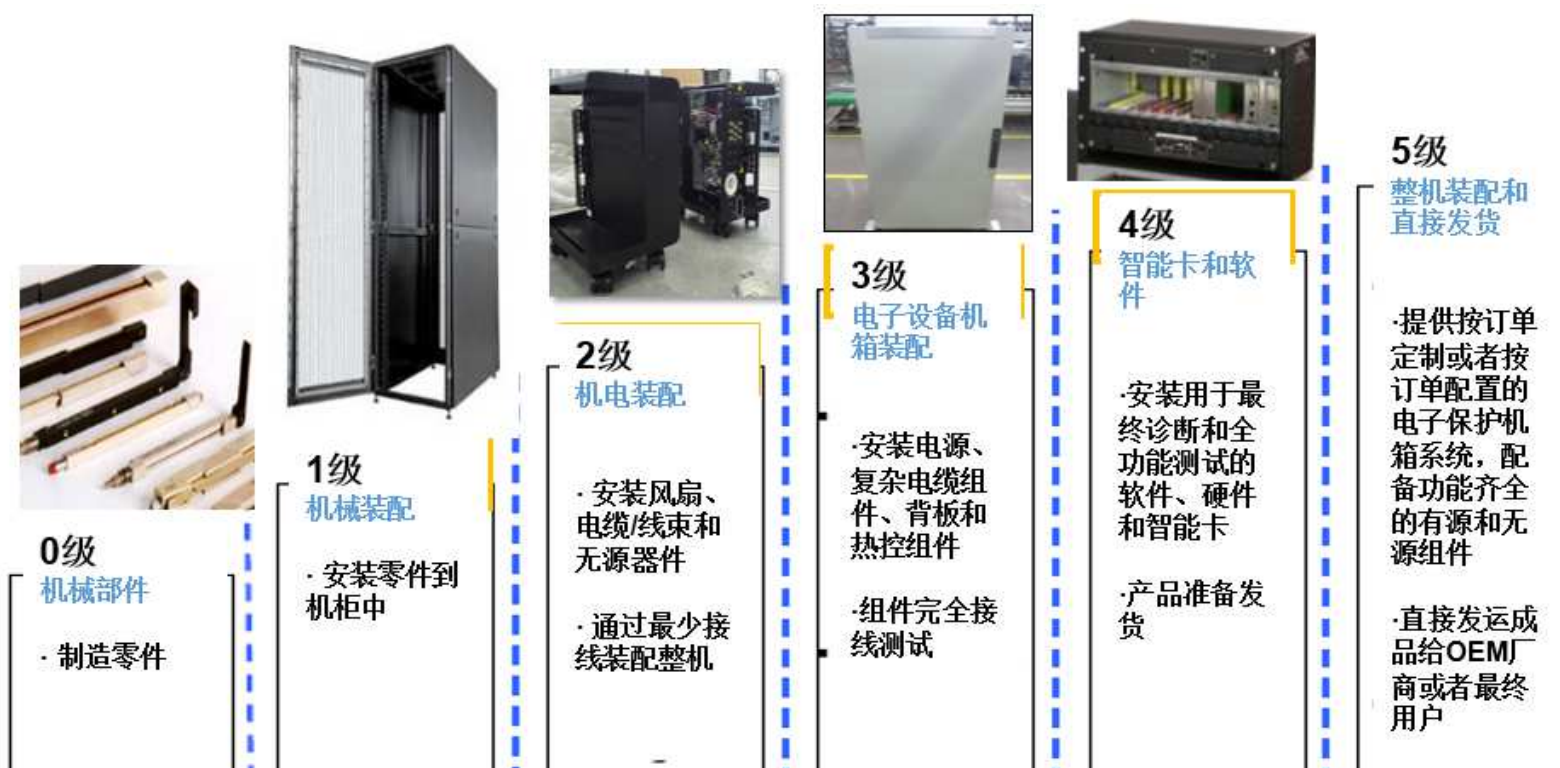
### 装配/测试



- 装配附件、硬件
- 安装电缆、BP
- 测试
- 22条生产线

机箱机柜，冷却，EMCA和系统以及ES产品价值流

# 中国工厂生产能力 – nVent HOFFMAN and nVent SCHROFF



## 我们的服务

# nVent测试认证体系





# 关于SCHROFF



- 顶尖的电子系统防护解决方案合作伙伴，可从容应对并解决来自客户的各类设计挑战
- 提供最全面的标准19"机箱机柜及系统产品, 具备多种改装选项和强大定制能力
- 提供全球领先的电子防护系统化解决方案
- 部件和系统规格 - 支持19"标准及其它



顶尖的电子系统防护解决方案合作伙伴

# SCHROFF 概述-市场

## 通用电子



- 测试设备
- 测量系统
- 半导体工厂

## 通信



- 无线\有线
- 电信云计算\存储
- 音频\视频广播

## 安全与防务



- 监控系统
- 武器系统
- 空中\地面防御

## 基础设施/ 能源



- 空运\铁路运输
- 公用事业
- 石油和天然气

## 工业



- 工厂自动化
- 机床控制

## 医疗



- 实验室
- 计算机层析成像

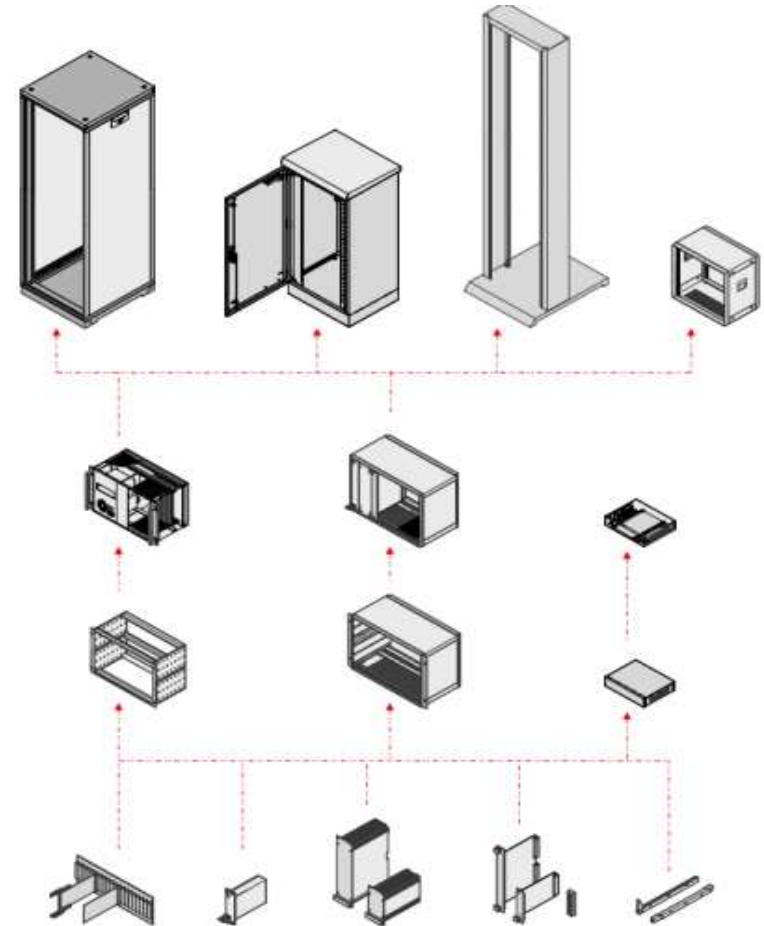
# SCHROFF 概述-产品组合

## 适合非19"应用的产品


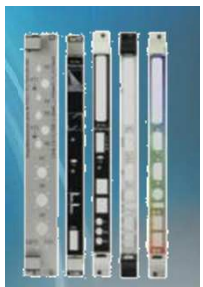








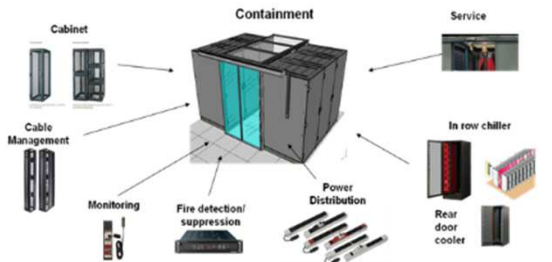
- SCHROFF的小规格产品线包含各种机箱、组件、冷却解决方案和附件，用于封装和保护非标准和标准板卡，例如embeddedNUC™、Mini-ITX、ATX等。
- 可安装 express 模块的SCHROFF COM 系统 是一个完整的解决方案，包括一个COM模块、COM载板，以及集成了带冷却装置和电源的机箱。

## 适合19"应用的产品

- **机柜：**落地式机柜提供防水、防尘、RFI屏蔽和安全访问能力，保护插箱、机架式机箱或嵌入式系统
- **系统：**由机械保护外壳、背板、电源、冷却装置和机框管理系统组成；支持国际标准，例如CompactPCI、VME、VPX、PXI Express、AdvancedTCA、MicroTCA
- **插箱和机箱：**插箱或台式、机架式或便携式机箱，容纳PCB。标准设计可方便背板、电源和PCB之间的连接。
- **背板和附件：**手柄、面板、面板套件和前面附件，为19"应用的欧标板卡提供补充。



# 中国地区产品供应-nVent SCHROFF

EMCA		SYSTEM		CABINETS	
<p>19" Subracks&amp;Cases</p> 	<p>Front panels &amp; PIU</p> 	<p>T-OCP</p> 	<p>xTCA - Systems</p> 	<p>电子柜</p> 	<p>户外柜</p> 
<p>SFF Cases</p> 	<p>Retainers</p> 	<p>Non-xTCA</p> 	<p>PCBA</p> 	<p>数据通信产品</p> 	

# 成功案例-nVent SCHROFF

## 轨道交通 – 车载机箱机柜

- 全系列车载电子机箱及机柜产品
- 高抗振及高屏蔽性能
- 可根据机架/台式/柜内等不同应用提供灵活的定制产品方案
- 批量应用于高铁、动车、城轨等车载设备，历经考验



## System – AdvancedTCA

- 用于DPI应用 - 深度数据包检测技术  
一种基于应用层的流量检测和控制技术，当IP数据包、TCP或UDP数据流通过基于DPI技术的带宽管理系统时，通过将解包后的应用信息与后台特征数据库进行比较来确定应用类型，并加以控制
- 为什么我们赢得该项目？
  - ✓ 模块化机箱，系统配置可按需灵活调整
  - ✓ 产品为本地设计，本地生产，本地服务
  - ✓ 价格有竞争力，同时机箱性能相较竞争对手也有优势



## 轨道交通 – 轨旁机柜及插箱

- 高性能电子屏蔽机柜及插箱，完美贴合轨道交通信号及通信系统应用需求
- 机柜采用整体焊接式型材框架结构，一次滚轧成型迷宫式型材，满足EN15085焊接认证
- 通用性插箱、配置多样、质量性能可靠
- 已应用于全球上百条地铁及高速铁路



## 航天航空及国防 – 机箱机柜、锁紧条

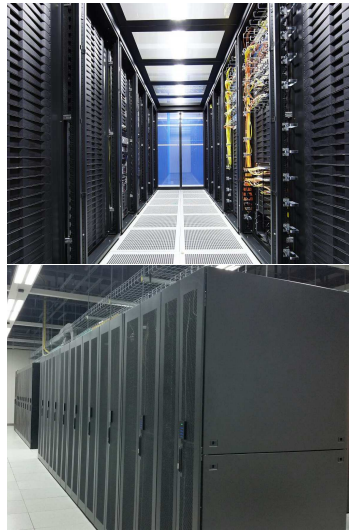
- 多种机箱平台及丰富附件
- 可支持车/船/机载及室内等不同应用场景
- 机箱可提供强制风冷，锁紧条产品支持导冷应用
- 广泛应用于通信、导航、雷达、测试等各领域



# 成功案例-nVent SCHROFF

## 数据中心

- 提供信赖的数据通信和网络解决方案，包括机柜，机架电源，监控，线缆管理等
- 灵活扩展的智能冷却系统解决方案，最高可达40KW
- 高性能的机柜产品，完善的产品认证，定制的服务

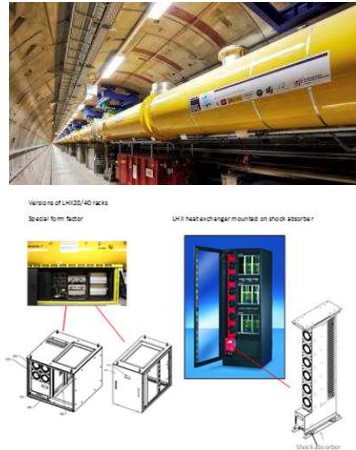


## 核电 - 抗震机柜及插箱

- 高性能抗震屏蔽机柜-适用于各类极端环境应用
- 重载加固型插箱-高抗振/高屏蔽
- 核电抗震SSE，OBE标准抗震测试
- RG1.180电磁兼容测试
- 定制的解决方案



## 高能物理 - 全系列產品



## 测试测量 - 测试机柜及插箱

- 标准室内测试机柜 + 轻型插箱为客户提供高效经济的解决方案
- 机柜及插箱标准产品丰富、配置灵活
- 插箱配套面板提供定制开孔、丝印、满足客户一站式需求



# 关于HOFFMAN

Hoffman



室内外及危险  
区域机箱柜



冷却产品



- Hoffman成立于1945年，致力于机箱柜和冷却产品的研发和制造，是现代工业设备保护的先驱。拥有海量标准机箱柜产品方案，同时可根据客户需求灵活定制个性化解决方案，具有碳钢、不锈钢、铝合金等产品研发制造能力。
- Hoffman制冷的前身是Mclean，成立于1946年，远见的意识到了冷却设备在现代工业设备上的潜在需求，为机箱柜等设备保护产品提供热量管理方案。产品涉及空调、热交换器、风扇过滤器等。



70余年行业深耕，专注提供一站式设备保护制胜方案

# HOFFMAN 概述-市场

## 工业



- 汽车
- 烟草
- 食品和饮料
- 机械

## 能源



- 石油和天然气
- 发电
- 智能电网
- 其他能源应用

## 基础设施



- 铁路
- 地铁
- 机场
- 水和废水

## 安全与防务



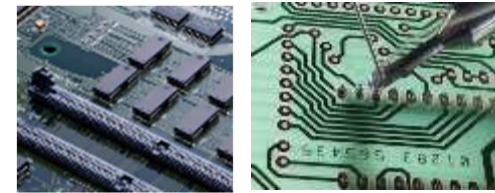
- 航空
- 航海
- 军事
- 安全与防务

## 医疗



- 医疗设备
- 制药

## 通用电气



- 电路板
- 测试



# HOFFMAN 概述-产品组合



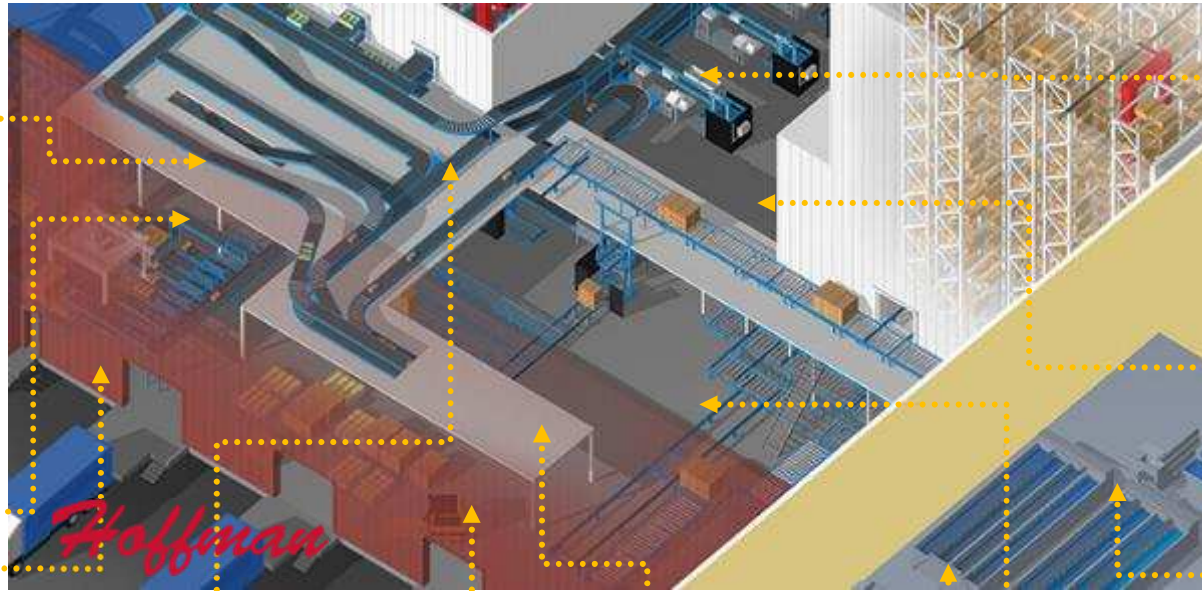
▲ 不锈钢防腐机箱柜，  
适合在严苛的应用条  
件下防止雨水等腐蚀



▲ 便于企业互联的网  
络设备机架



▲ 满足国际标准的危险  
区域专业保护方案



▲ 联通保护设备内部的  
丰富附件



▲ 人机交互解决方案



▲ 广泛适用于支持各类  
电气面板集成需求的  
机箱柜方案



▲ 驱动器和PLC等控制  
设备保护方案



▲ 关键设备过热保  
护方案



▲ 室外环境中关键控  
制和通信设施保护



▲ 灵活的模块化  
设备保护方案



▲ 耐腐蚀的非金属材  
质保护方案

选择正确的保护产品，是设备良性运转的关键

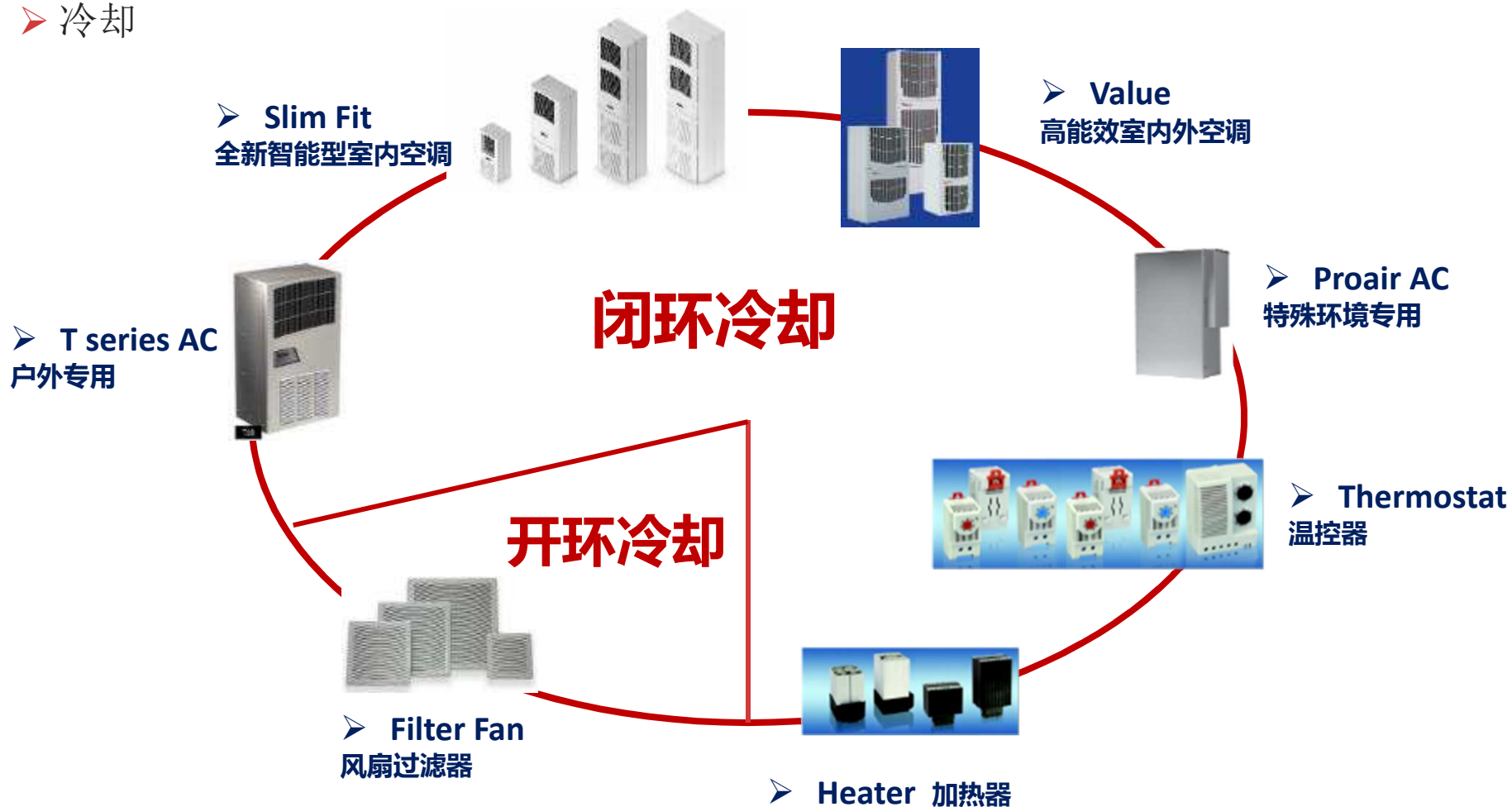
# 中国本地产品供应-nVent HOFFMAN

## ➤ 机柜



# 中国本地产品供应-nVent HOFFMAN

## ➤ 冷却



# 中国本地产品供应-nVent HOFFMAN

模块化碳钢工业机柜	壁挂式碳钢机箱	超大高防不锈钢机柜	全天候双层不锈钢户外柜	通用型壁挂不锈钢机箱
				
危险区域防爆箱	高效智能型室内空调	户外环境空调	其他热量管理方案	附件及其他
				

# 成功案例-nVent HOFFMAN

## 汽车制造



- 应用：汽车焊装生产线
- 产品：Proline+Slim Fit A/C
- 制胜关键：断路器安全门/空调能效比/门控系统等

## 智能电网



- 应用：特高压变电站
- 产品：MOD0+户外空调
- 制胜关键：MOD0户外双层柜优越的保温隔热性能，耐受恶劣环境/智慧电网行业经验/定制能力

## 隧道



- 应用：地下隧道挖掘盾构机
- 产品：FS66S
- 制胜关键：超大规格/并柜/防腐性能/性价比/重型吊装/附件与Proline实现通用

# 成功案例-nVent HOFFMAN

## 制药



- 应用：制药厂DDC柜
- 产品：Proline
- 制胜关键：1800\*800\*600标准柜体，前开门，100mm高底座，侧面安装端子

## 地铁



- 应用：地铁ISCS、BAS、FAS系统
- 产品：MI9/Fusion
- 制胜关键：产品质量/服务/性价比

## 医疗



- 应用：超声设备/核磁共振配套
- 产品：Proline
- 制胜关键：高度定制化/产品一致性/工艺精度

# 成功案例-nVent HOFFMAN

## 轮胎制造



- 应用：轮胎制造
- 解决方案：Fusion、悬臂等
- 制胜关键：系统化的解决方案：机箱/操作臂/键盘架/壁挂适配器/散热解决方案

## 通信



- 应用：通信监控
- 产品：Proline
- 制胜关键：可视化

## 风电



- 应用：直驱型风力发电机组机舱控制柜
- 产品：Fusion
- 项目说明：自2007年起开始批量供货，年需求量2000台以上，目前为客户指定唯一供货商

# 成功案例-nVent HOFFMAN

## 光伏



- 应用：光伏汇流箱
- 产品：Fusion
- 项目说明：客制化产品/年用量10000台以上

## 军工



- 应用：雷达控制柜
- 产品：MODO+T29空调
- 制胜关键：双层铝结构/19"角规安装方式/户外专用空调



# 成功案例-nVent HOFFMAN

## 铁路



- 应用：铁路信号控制柜
- 产品：MODO
- 制胜关键：双层结构，内层铝，外层不锈钢/喷户外RAL7035粉

## 机械加工



- 应用：金属加工机械
- 产品：Proilne+Slim Fit
- 制胜关键：空调高效能