

nVent Hoffman
产品及市场应用方案介绍



We Connect and Protect



传承创新基因，共鉴精彩未来

欢迎打开未来之门，探索系统防护与互联的新世界。

在盈凡，我们相信更安全的系统带来更美好的生活。

我们通过创新的技术为客户提供连接和保护解决方案。

BUSINESS SEGMENTS

电气电子机柜解决方案

- 电气系统防护解决方案
- 电子系统防护解决方案

热量管理解决方案

- 楼宇等基础设施解决方案
- 工业电伴热解决方案

电气紧固系统解决方案

- 电气解决方案
- 紧固解决方案

30M+

全球正在使用的
机柜超过
3000万台

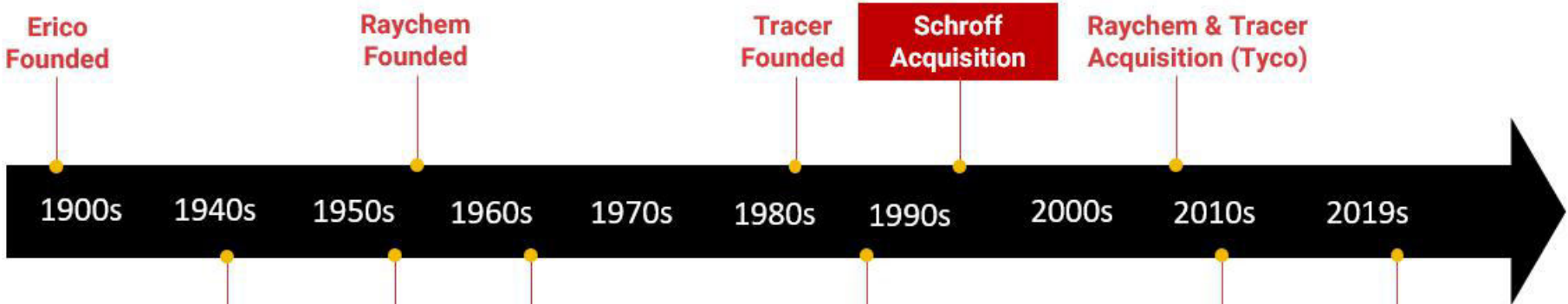
1B+

工业及家用伴
热系统超越十
亿英尺

100M+

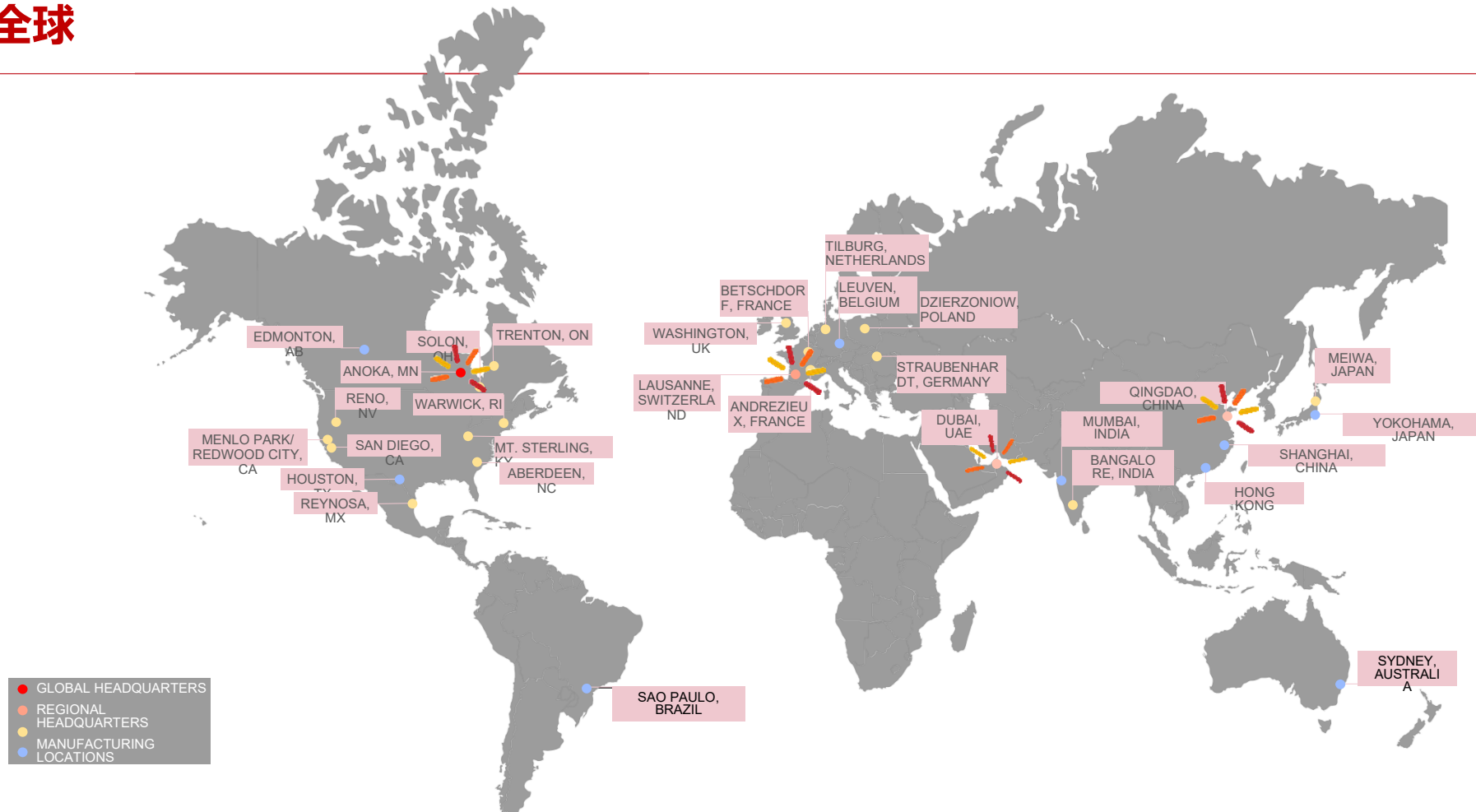
超越一亿件的电
气紧固系统正连
接在客户的关键
设备中

盈凡电气发展历程



各品牌久经历练的卓越表现是盈凡坚实的基础

盈凡全球



盈凡北美

- 5 key manufacture bases
- +300 technicians
- +3,000 sales channels

盈凡欧洲

- 5 key manufacture bases
- +150 technicians
- +120 sales channels

盈凡亚太

- 2 key manufacture bases
- +100+ technicians
- +100 sales channels

盈凡中东及印度

- 1 key manufacture base
- +25 technicians
- +50 sales channels

盈凡亚太



中国

制造基地：青岛

销售中心：北京、上海、沈阳、西安、成都、深圳、青岛

日本

制造基地：Meiwa

销售中心：新横滨、大阪

韩国

销售中心：首尔

东南亚：

销售中心：新加坡

盈凡在亚太有2处制造基地，10处销售中心

- 制造基地：2
- 销售中心：10

亚太总部新基地



- 总面积：33,000 平方米
- 盈凡亚太总部基地

硬件升级

- 750万美元投资
- Salvagnini自动生产线
- Wagner涂装线
- Fanuc车床
- Amada冲床
- 冷却实验室
- 电子测试

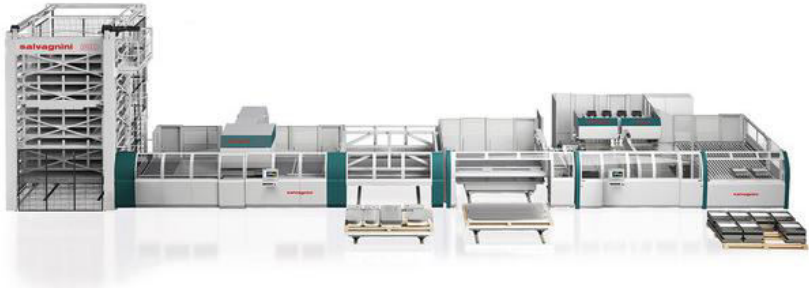
数字化转型

协同办公

青岛新工厂生产能力与新设备投资



Salvagnini Automatic Panel Line
萨瓦尼尼自动化生产线



Wagner Paint System
瓦格纳喷粉线



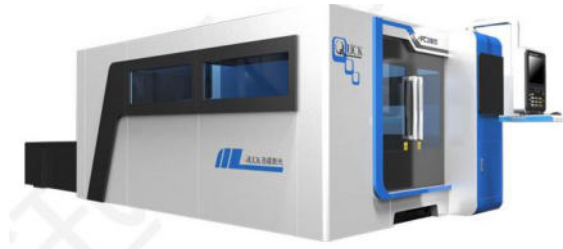
Fanuc Milling & Welding Robot
发那科铣床/焊接机械手



Amada Punching/Breaking
阿玛达冲床/折弯机



Laser
激光切割机



Stroking
拉丝机



户外

办公楼



生产车间

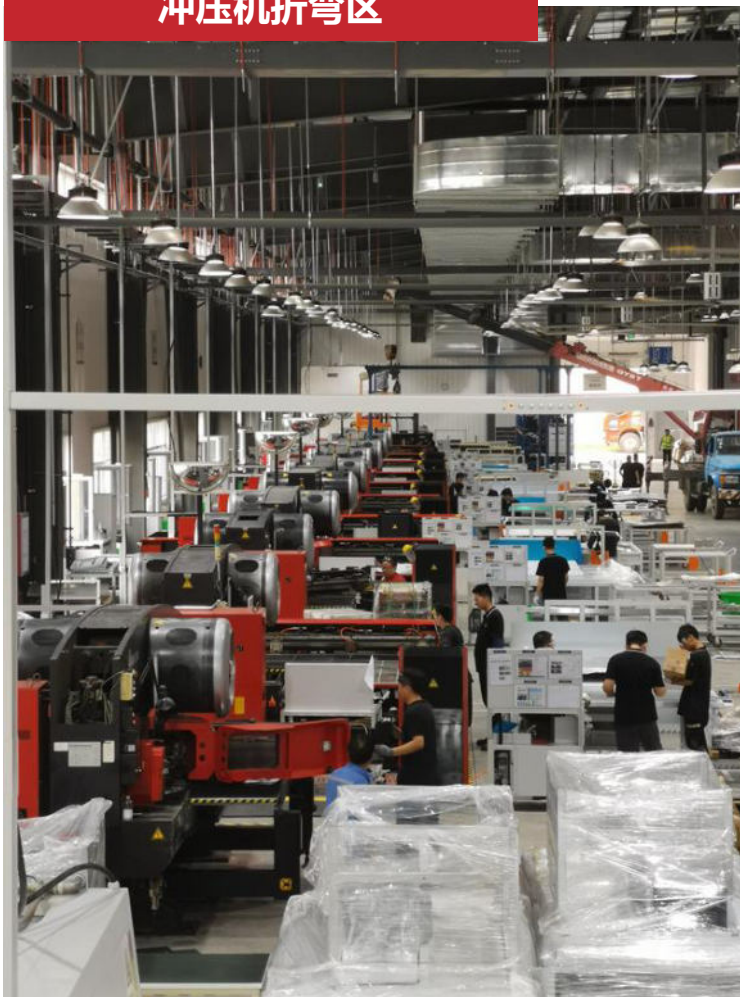


生产车间

不锈钢生产区域



冲压机折弯区



喷粉线



生产车间



仓库



办公室



专业热忱的团队



专业热忱的团队



Why with nVent?

共享的 全球资源

- 全球制造能力
- 全球供应链能力
- 全球售后保障
- 全球销售渠道

- 稳定的员工团队
- 强大的技术力量
- 专业的项目团队
- 精细化管理

强大的 技术力量

创新的 精益制造

- 原料保障
- 自动化生产
- 严格测试
- 严苛检验

- 标准产品
- 定制方案
- 客制方案
- 技术保障
- 测试保障

灵活的 解决方案

权威的 测试认证

- 全球统一标准实验室
- 国际权威认证
- 国内权威认证

- 信息化工业
- 智能交通
- 数据中心
- 医疗影像
- 高能物理
- 水处理等

丰富的 行业经验


nvent
核心竞争力

关于HOFFMAN

Hoffman



室内外及危险区域机箱柜



冷却产品

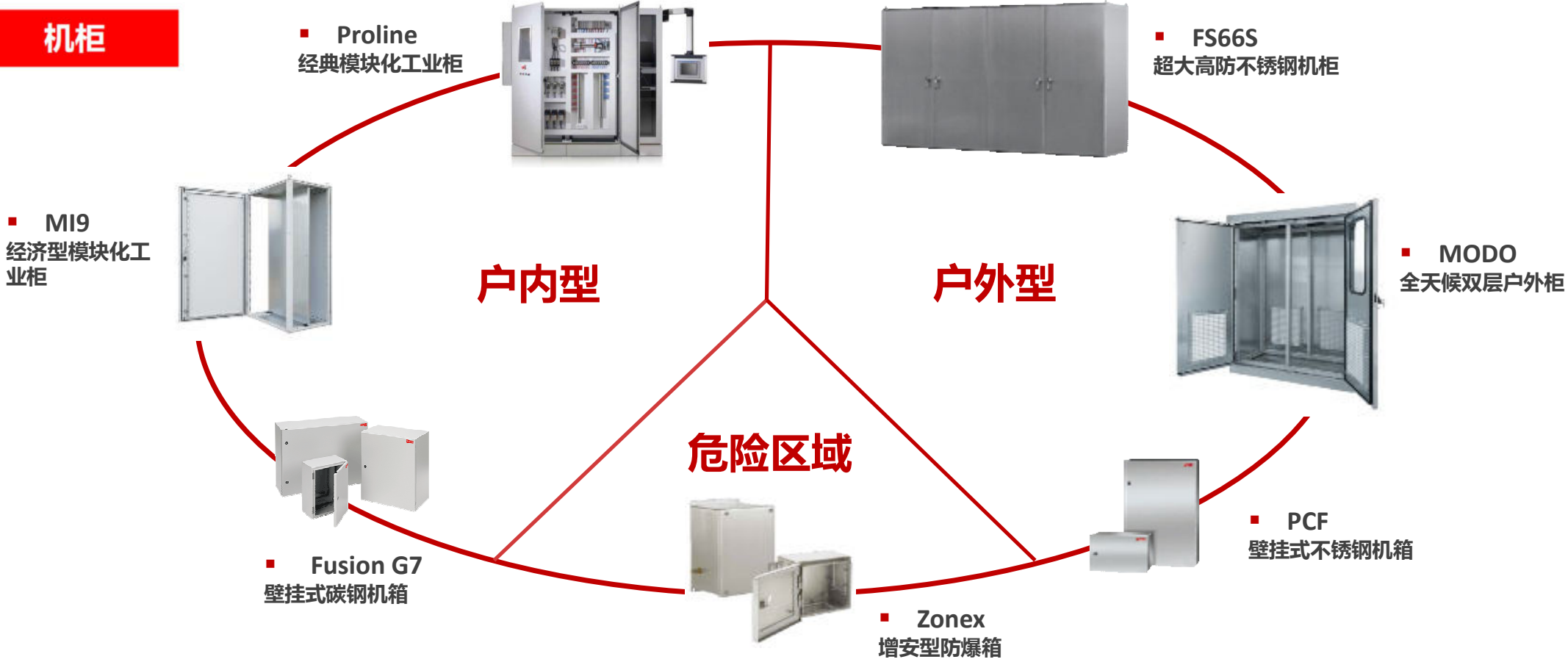


- ❖ Hoffman成立于1945年，致力于机箱柜和冷却产品的研发和制造，是现代工业设备保护的先驱。拥有海量标准机箱柜产品方案，同时可根据客户需求灵活定制个性化解决方案，具有碳钢、不锈钢、铝合金等产品研发制造能力。
- ❖ Hoffman制冷的前身是Mclean，成立于1946年，远见性的意识到了冷却设备在现代工业设备上的潜在需求，为机箱柜等设备保护产品提供热量管理方案。产品涉及空调、热交换器、风扇过滤器等。



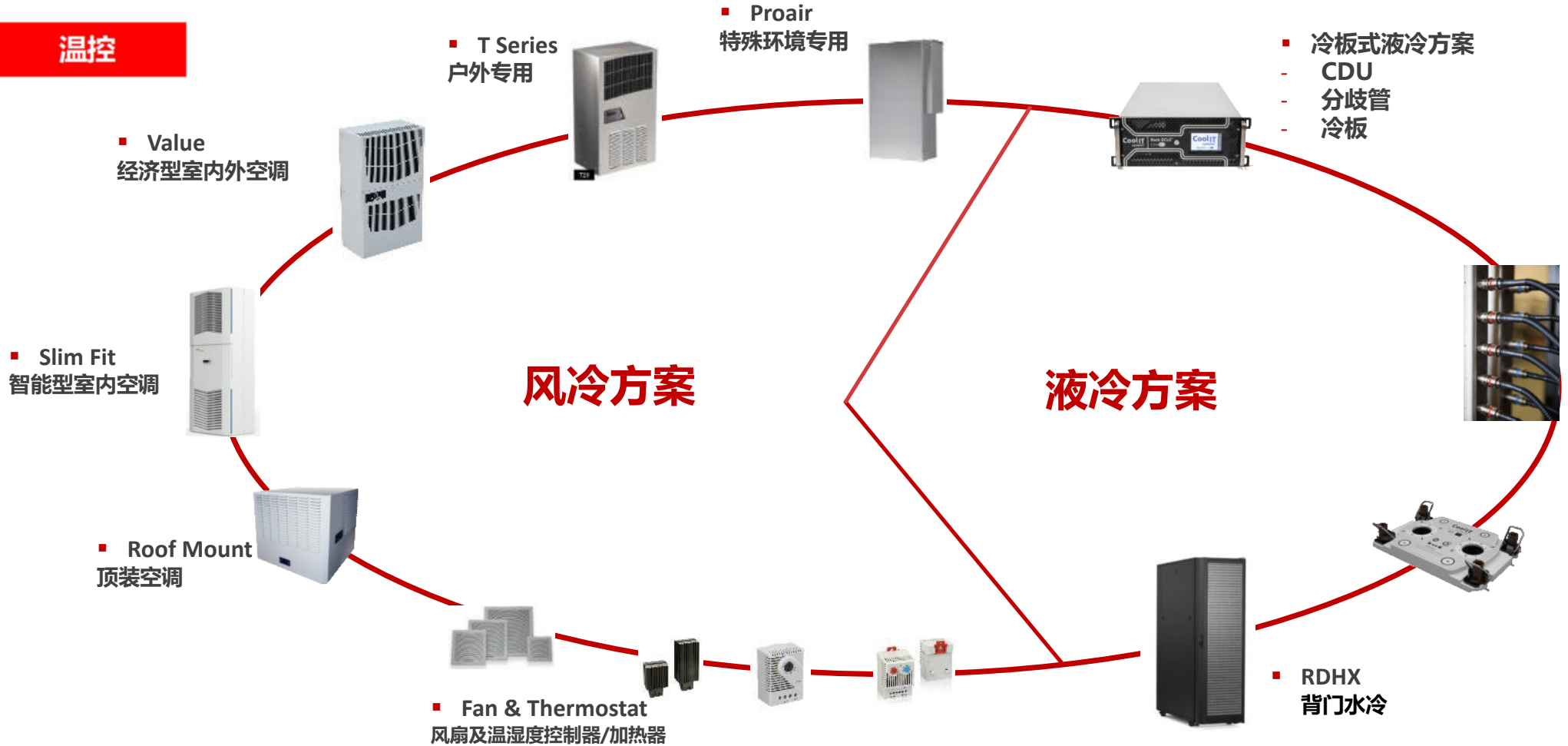
Hoffman亚太主要产品家族

机柜



Hoffman亚太主要产品家族

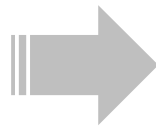
温控



IEC系列产品即将壮大Hoffman产品家族



- 更完善的IEC标准平台
- 更多国际权威认证
- 更先进的数字化辅助工具
- 创新型徒手快装体验
- 真正的全球化产品平台
- 快捷的本地供应和灵活改装



IEC系列产品计划于2022年在青岛新工厂逐步实现国产化。敬请期待...

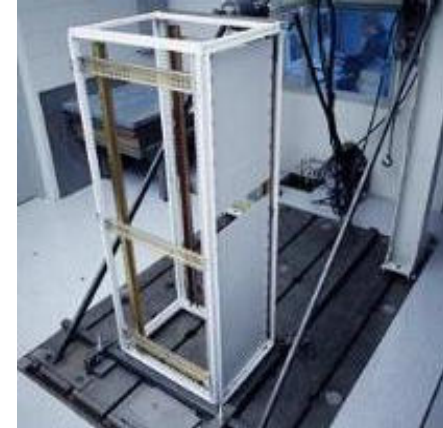
盈凡体系认证

- ISO9001: 2015 Certificate
- ISO 14001:2015 Certificate
- ISO 45001:2018 Certificate
- ISO3834 Certificate
- EN15085 Welding Certificate



全球统一标准实验室

- UL CSA ISO 17025 certificate
 - UL 50, 50E, 746C, 484, 1995, 1863
 - CSA C22.2 No. 94.1, 94.2, 117
- NEMA 250
- IEC 60529 (IP ratings)
- CE
- Telcordia GR63 & GR487
- MIL-STD-901



PROLINE



MS Modular Enclosure

- UL Listed
- CE声明
- CSA声明
- 震动冲击测试
- 耐腐蚀测试
- 静载测试
- IP/IK测试
- 热稳定
- RoHS
-

FS66S



SS unibody Enclosure

- UL Listed
- CE声明
- CSA声明
- 静载测试
- 提升测试
- IP/IK测试
- RoHS
-

MODO



SS double wall Outdoor Enclosure

- 振动测试
- 冲击测试
- 跌落测试
- 低温测试
- 屏蔽测试
- IP测试
- RoHS
-

ZONEX



Exe Box

- UL Listed
- Nepsi认证
- IECEx空箱/集成认证
- ATEX空箱/集成认证
- Sira质量授权
- IP测试
- RoHS
-

SLIM FIT

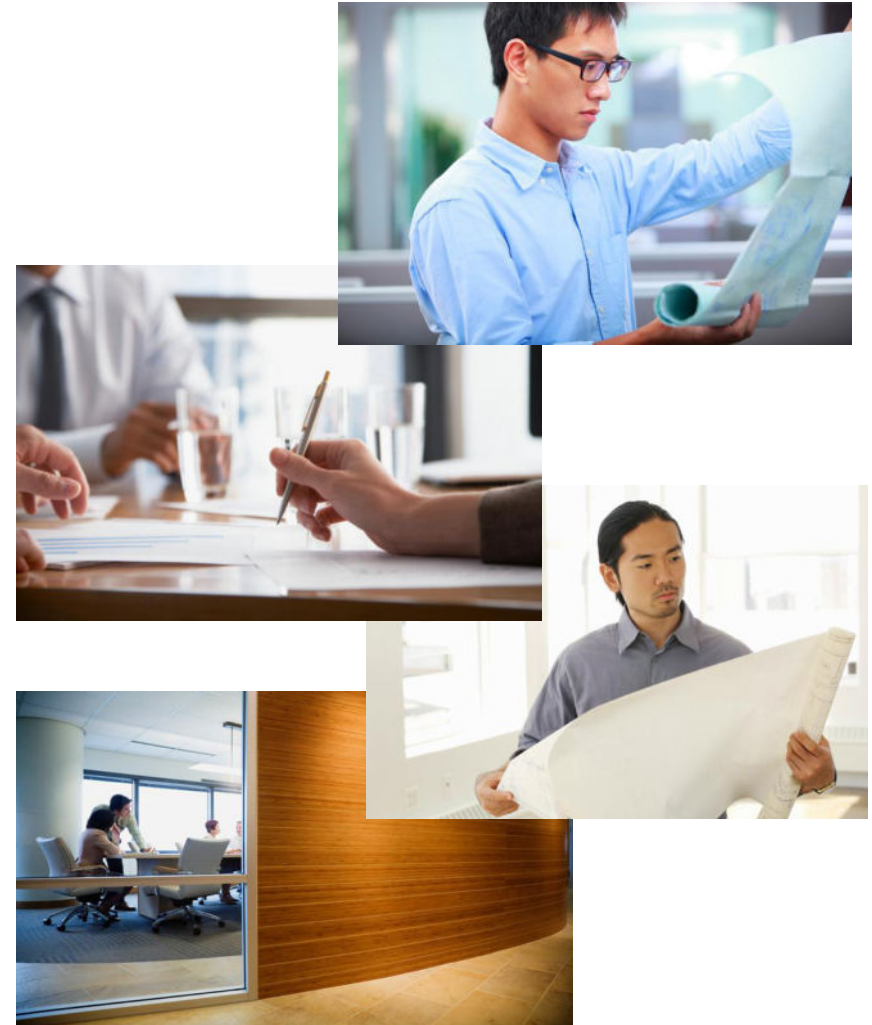
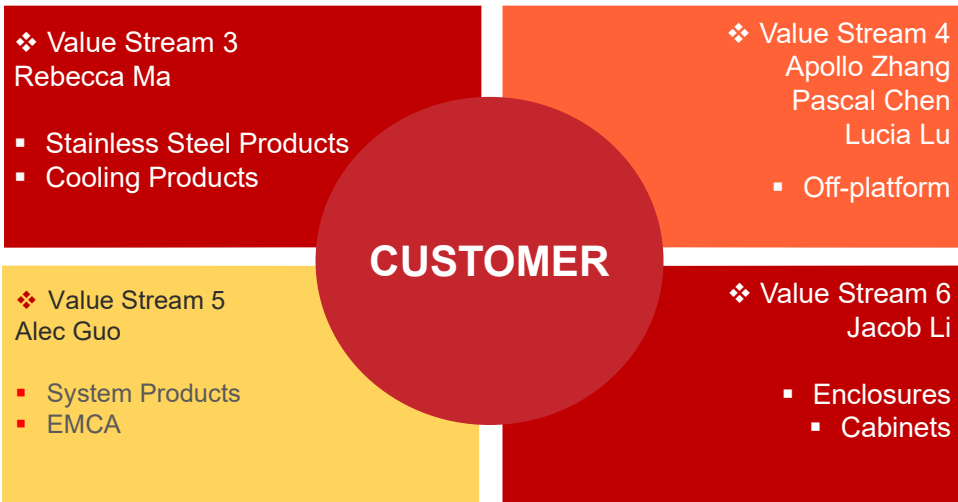


Cooling

- UL Listed
- CE声明
- EAC认证
- IP测试
- TUV/SUD测试
- RoHS
-

专业的项目管理团队

- 专业的成立20年的项目管理团队
- 分布在各生产团队(VS)中, 确保每个新订单都有项目经理介入
- 统一的工厂对外接口, 确保信息沟通的有效性、一致性
- 48小时内确认标准品相关的新订单交期
- 项目经理管理大项目的始终
 - 3D工具管理非标(ES)项目
 - 管理大项目的需求波动
 - 组织各部门进行VAVE, 降低产品成本
 - 项目生命周期结束的管理



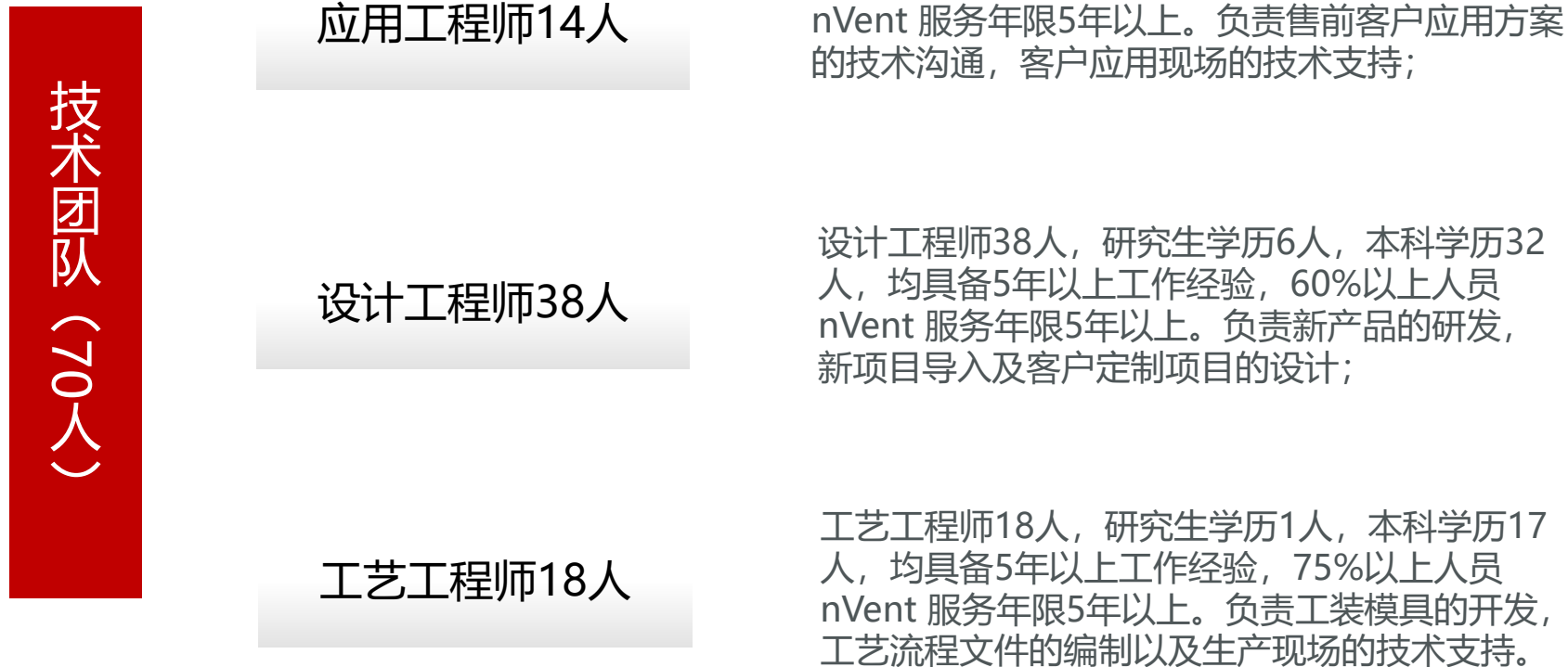
灵活的产品和需求解决方案

盈凡始终以客户需求为导向，提供标准、改制及完全客制化解决方案
满足客户的需求而非让客户适应我们的产品

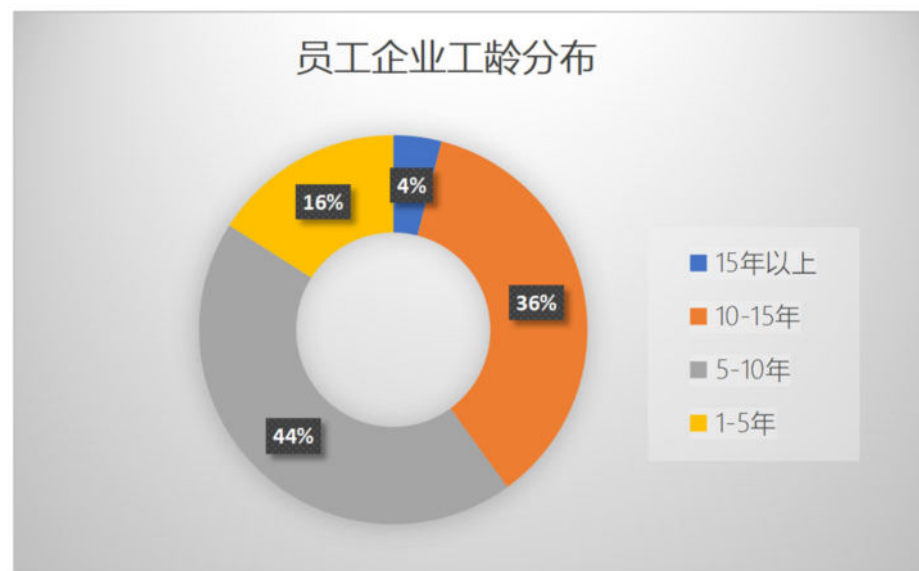
- **标准平台(SS)**
庞大的标准样册选型产品（12000余种）
- **改制产品(MS)**
基于标准平台的灵活改制
- **定制方案(ES)**
根据客户需求量身定制（全客制化能力）



专业的工程技术团队



盈凡亚太稳定的员工队伍



盈凡拥有一支高素质的员工队伍，核心员工队伍稳定：

- **40%的员工在公司工作10年以上**，拥有丰富的实践和管理经验；
- **员工平均服务工龄7年**；
- 2019年员工主动离职率5.9%，优于同地区同行业水准；
- 公司提供具有市场竞争力的薪酬福利政策及发展规划以吸引人才及挽留优秀员工



Hoffman重点市场



Focused Sub-Verticals

- 机械设备配套
- 过程控制/自动化
- 食品饮料
- 汽车/轮胎

- 智能电网 (特高压)
- 电力及新能源
- 油气
- 石化

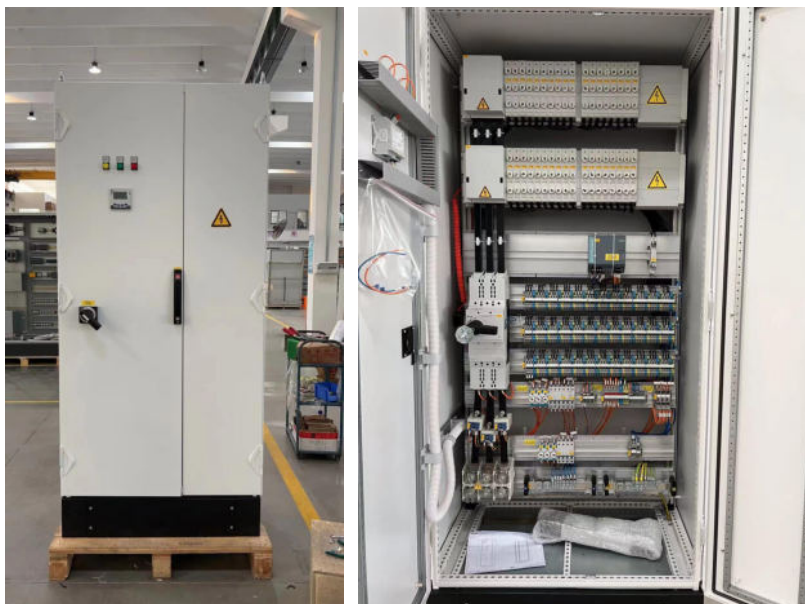
- 轨道交通 (地铁)
- 隧道掘进
- 水处理
- 5G及数据中心

- 医疗设备
- 制药

多元化的业务类型, Hoffman无处不在

汽车及轮胎制造

某知名车厂电装柜样品



Hoffman模块化机柜和冷却产品应用在车厂冲压\焊装\涂装\总装等全工艺段中



Hoffman Proline系列机柜和V系列空调服务于某知名车厂的焊装生产线



Hoffman Proline机柜和S系列空调应用在汽车尾气回收项目中



Hoffman MI9系列模块化机柜和冷却产品应用在客户的焊装输送线和淋雨线中



汽车及轮胎制造

应用于车厂室外环境的Hoffman MODO全天候双层户外柜和冷却系统



为轮胎企业量身打造的定制化机械悬臂和散热方案



跨国车企项目，大尺寸一体焊接式结构，特殊内外双色定制



食品饮料

吹瓶机项目应用



薯片制造 (空调)



海外食品饮料应用
(Hoffman FS66S)

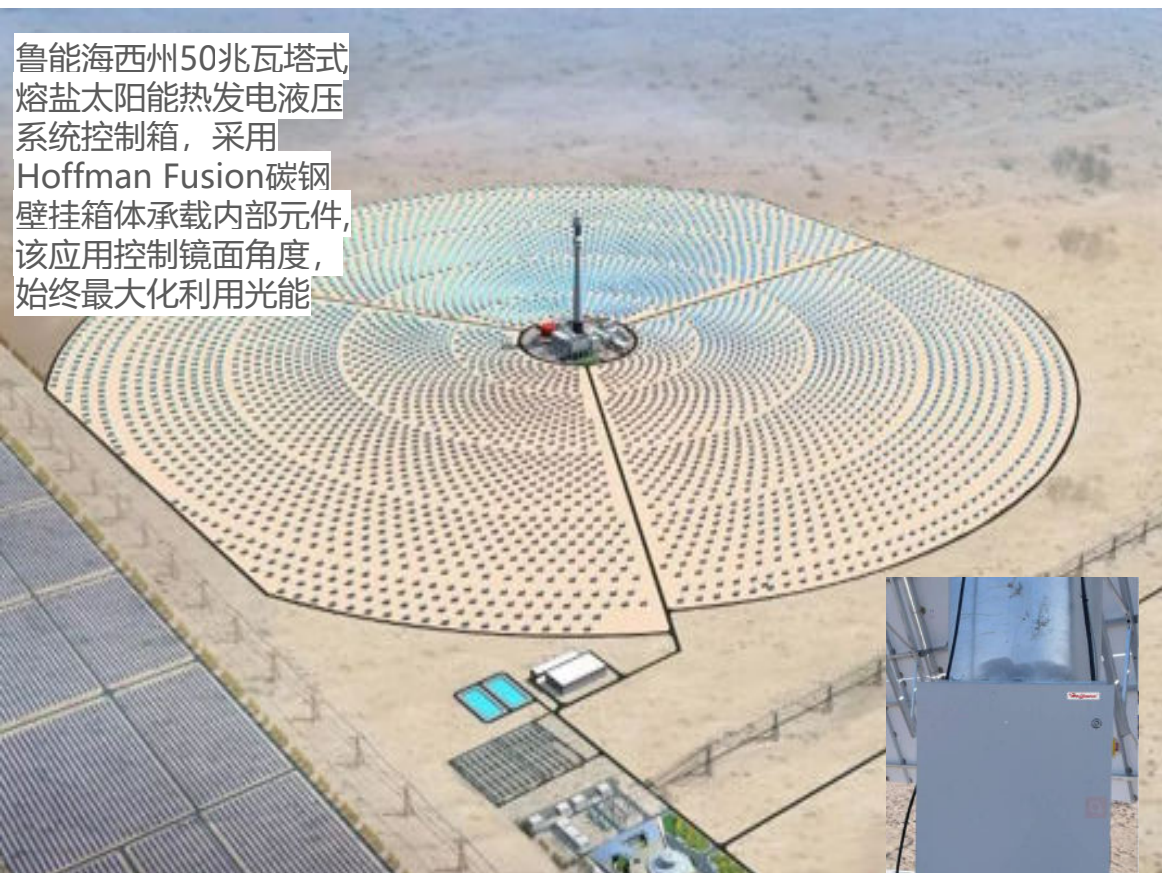


食品包装加工项目



光热/光伏

青海海西州多能互补集成优化示范工程50MW塔式熔盐光热电站



Hoffman MI9模块化机柜和Fusion机箱应用于光伏行业，PLC控制柜，光伏汇流箱等。



风电

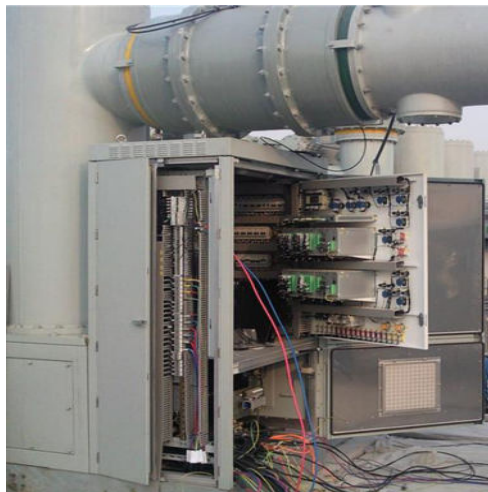
欧洲电力储能应用, 适用于小规模发电场景的机柜储能, 通过空调和定制化的双层铝柜体, 使柜内温度控制在25度左右, 实现恒温效果, 即使在炎热的非洲地区同样可以使用.

Hoffman模块化机柜、壁挂箱、不锈钢机柜应用在风电主控柜、变浆柜、机舱柜、塔底柜、阀控柜、海上风电等各种项目中



智能电网

智能变电站 GIS智能组件柜



配电变电站 SVG系统



新疆750KV变电站



智能变电站变压器智能组件柜



超高压直流换流站户外空调

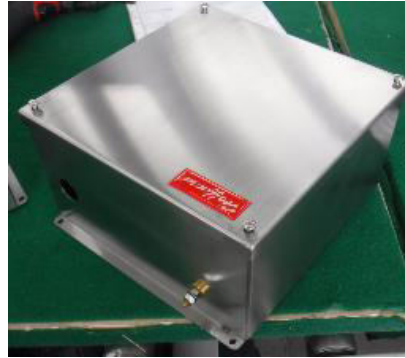


石化/油气

该项目采用Hoffman Zonex增安型产品平台，应用在油气行业。Hoffman可以提供全球统一的产品平台，Zonex产品拥有国际权威的防爆认证，盈凡拥有强大的产品设计资源和经验，使客户感觉合作轻松。



Hoffman拥有Zonex增安型产品空箱和集成两种供货能力。



海外石化行业项目，运行泵控制装置的设备保护系统



水处理

采用Hoffman PCF不锈钢机箱/FS66S超大高防机柜产品，应用在饮水净化和污水处理中
致胜关键：

- 认证保障：国际认证UL/CE等
- 密封性：IP66防护等级
- 耐用性：具有良好的防腐蚀效果



地铁（综合监控）

部分地铁综合监控项目

- 重庆地铁5号线，10号线
- 天津地铁4号线，1号线延长线
- 北京燕房线，新机场线
- 北京11号线、12号线中标
- 乌鲁木齐1号线
- 杭州1号线
- 宁波2号线、3号线
- 西安3号线
- 深圳4号线
- 南宁2号线
- 武汉2号线延长线
- 郑州2号线、4号线、14号线
- 杭州3号线、8号线
-

杭州地铁1号线综合监控



南宁地铁2号线综合监控



杭州地铁8号线



宁波2号线综合监控系统



铁路区间综合监控



武汉地铁2号线延长线

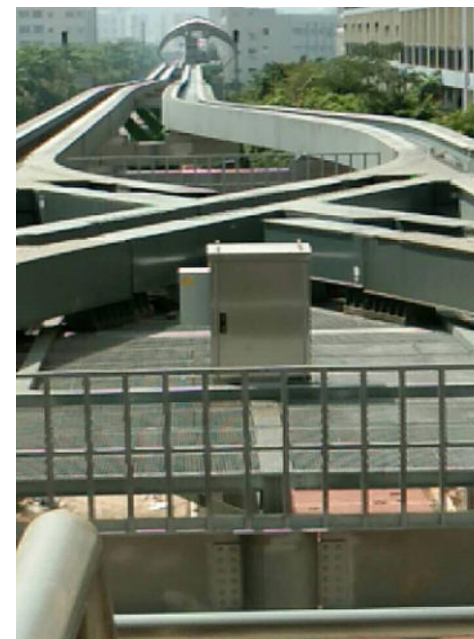


高铁/云轨/云巴

高铁道岔旁中使用了PCF不锈钢信号控制箱



Hoffman双层户外柜应用在铁路道岔信号控制中，双层壁结构可以很好的保温隔热，适合户外严苛的应用环境，无人值守区域等



铁路道岔信号控制，Hoffman MODO双层户外柜



云轨道岔信号控制专用，采用Hoffman MODO双层户外柜方案，保温隔热性能良好。



隧道掘进

隧道掘进应用环境砂石灰尘多，振动大，Hoffman FS66S超大高防机柜拥有IP66防护等级，适合特殊环境的应用。配套Proair空调，进风口位于空调底部，不易混入沙尘，适合对隧道掘进特殊的施工环境。



数据中心/物联网



为客户量身定制的个性化数据中心机柜产品，更贴近客户使用需求，每件非标设计，都是对客户需求的深度解读，都是创新与智慧的结晶。



医疗

RIO Kizuna



Panda



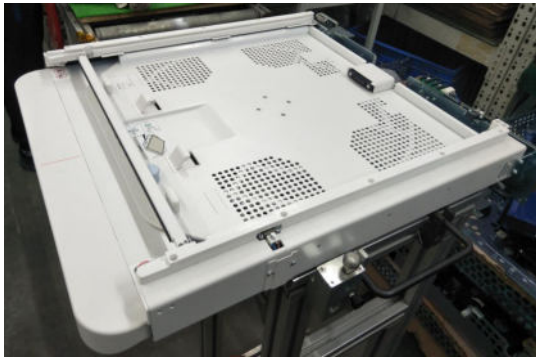
G3 Cabinet



G4 Cabinet



Housing



Ucloud



Patient Barrier



其他

光刻机相关应用



多联操控台



海上应用



Thank You!

